

LOTE	SUPERFICIE
4A	199.90 m <sup>2</sup>
4B	200.10 m <sup>2</sup>
5A	242.40 m <sup>2</sup>
5B	257.60 m <sup>2</sup>
6A	242.40 m <sup>2</sup>
6B	257.60 m <sup>2</sup>
7A	199.90 m <sup>2</sup>
7B	200.10 m <sup>2</sup>
25A	199.90 m <sup>2</sup>
25B	200.10 m <sup>2</sup>
26A	199.90 m <sup>2</sup>
26B	200.10 m <sup>2</sup>

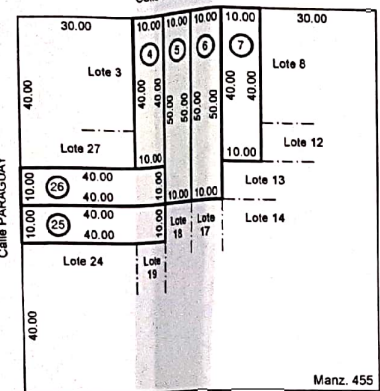
SUP TOTAL  
S/ MENSURA: 2600.00 m<sup>2</sup>

PLANILLA 1		
PII N°	PARC.	LOTE
368517/0024-7	18	4
368517/0025-6	16	5
368517/0026-5	20	6
368517/0027-4	24	7
368517/0018-6	11	25
368517/0019-5	13	26

**REFERENCIAS**

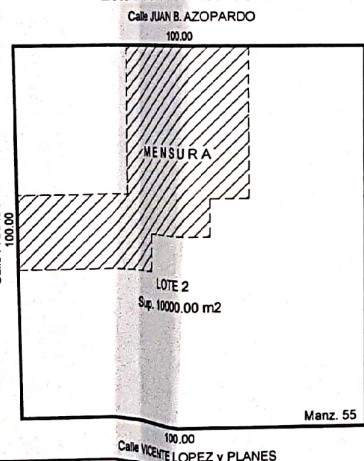
- \* Medidas en metros
- \* Superficies en m<sup>2</sup>
- \* Angulos NO indicados son de 90° o 270°
- \* ESCALAS:  
Mensura 1 : 500  
Calles 1 : 750
- \* Sin mat. : Limite sin materializar
- \* s/m: Según Mensura
- \* S/T: Según Título
- \* L.M.: Línea Municipal
- \* Alambrado

### REPRESENTACION GRAFICA LOTES 4, 5, 6, 7, 25 y 26, Manz. 455 del PL. N° 186469/14

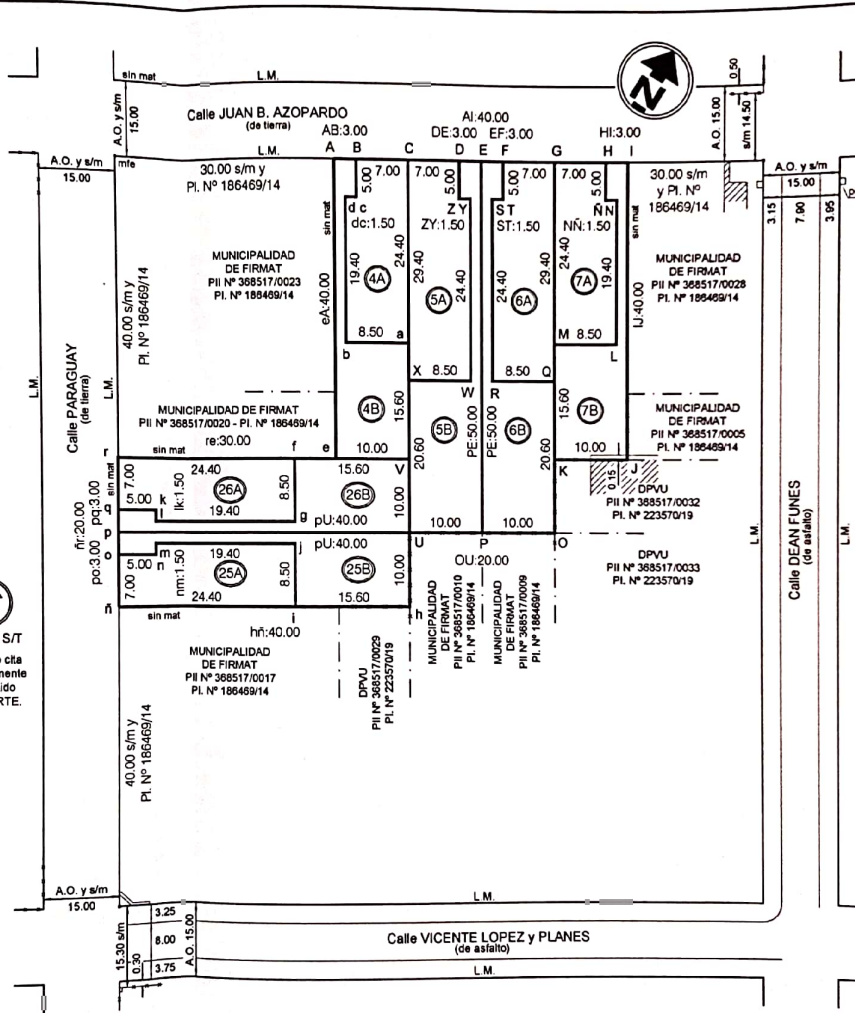


NOTA: Lote 4: sup 400.00 m<sup>2</sup>, Lote 5: sup 500.00 m<sup>2</sup>, Lote 6: sup 500.00 m<sup>2</sup>, Lote 7: sup 400.00 m<sup>2</sup>, Lote 25: sup 400.00 m<sup>2</sup> y Lote 26: sup 400.00 m<sup>2</sup>

### REPRESENTACION GRAFICA DE LA DESCRIPCION LITERAL DEL TITULO Lote 2 del PL. N° 167476/11



NORTE S/T  
El Título cita erróneamente el sentido del NORTE.



### PLANO DE MENSURA

N°:  
PII N°: ver PLANILLA 1

PROVINCIA DE SANTA FE  
DEPARTAMENTO: GENERAL LOPEZ  
DISTRITO: FIRMAT

LUGAR: Ciudad de FIRMAT - Manzana 455  
OBJETO: MENSURA PARA MODIFICACION DE ESTADO PARCELARIO  
PROPIETARIO: MUNICIPALIDAD DE FIRMAT (100 %)

INMUEBLE: 6 lotes de terrenos situados en la ciudad de Firmat, departamento General López, comprendido en la manzana 455 y designado como lotes 4, 5, 6, 7, 25 y 26 en el Plano N° 186469/14.-

DOMINIO: TOMO 299 - FOLIO 118 - N° 367773 (13/08/2012) Dpto. CONSTITUCION

### BALANCE DE SUPERFICIE

SUP. S/ Título (Lote 2) ..... 10000.00 m<sup>2</sup>

SUP. S/ Pl. N° 186469/14 - Lote 4 ..... 400.00 m<sup>2</sup>  
SUP. S/ Pl. N° 186469/14 - Lote 5 ..... 500.00 m<sup>2</sup>  
SUP. S/ Pl. N° 186469/14 - Lote 6 ..... 500.00 m<sup>2</sup>  
SUP. S/ Pl. N° 186469/14 - Lote 7 ..... 400.00 m<sup>2</sup>  
SUP. S/ Pl. N° 186469/14 - Lote 25 ..... 400.00 m<sup>2</sup>  
SUP. S/ Pl. N° 186469/14 - Lote 26 ..... 400.00 m<sup>2</sup>

SUP. S/ SUMA DE LOTES Pl. N° 186469/14 ..... 2600.00 m<sup>2</sup>  
SUP. TOTAL S/ Mensura ..... 2600.00 m<sup>2</sup>

Diferencia ..... 0.00 m<sup>2</sup>

Bombal 17 de Agosto de 2021

AGRI-MENSURADOR PABLO SABBATINI  
MATRICULA N° 2.036.1.1 - L. Alem 436 - Bombal

OBSERVACIONES GENERALES: Realicé las operaciones de Mensura el día 10 de Agosto de 2021.- En el presente plano de Mensura se respetan los límites del Estado y colindantes.- El presente plano de mensura modifica los lotes 4, 5, 6, 7, 25 y 26 de la Manz. 455 del Plano N° 186469/14.- Los Lotes 4A, 4B, 5A, 5B, 6A, 6B, 7A, 7B, 25A, 25B, 26A y 26B se encuentran baldíos.- Exento sellos y tasas retributivas de servicios, circular 10/2016, SCIT.- La Municipalidad de Firmat esta exenta del pago de la deuda del impuesto inmobiliario en virtud de la Ley Provincial N° 12115/03, art. 3°.- Expte CoPA 147045.- Visado Municipal Aprobado en fecha 10/09/2021.-

### OBSERVACIONES ESPECIFICAS:- MUNICIPALIDAD DE FIRMAT DIVISION DE LA TIERRA

SE AUSEN LAS RECOMENDACIONES VIGENTES. VISADOS		NOMENCLATURA CATASTRAL				REGISTRACION S.C.I.T.	
DPTO	DTO	SUB DT	Z	SECC	POLIG	MANZANA	
1	7	0	6	0	1	1	
0	2					1	6
						5	
						PARCELA	SUB PARC
						ver PLANILLA 1	0